

Białowieski Park Narodowy



Dyrekcja Białowieskiego Parku Narodowego

17-230 Białowieża, Park Pałacowy 11

tel. (0-85) 682 97 00, (0-85) 681 23 06, fax: (0-85) 682 97 16

www.bpn.com.pl , e-mail: bpn@bpn.com.pl

BPN jest najstarszym parkiem narodowym w Polsce. Jego początki sięgają 1921 roku wtedy to utworzono leśnictwo "Rezerwat", przemianowane w 1932 r. w "Park Narodowy w Białowieży" o obszarze 4693,24 ha w całości objęty ochroną ścisłą. W 1947 r. jednostkę tę restytuowano jako Białowieski Park Narodowy o powierzchni 4716 ha. W 1996 r obszar parku powiększono do 10 501,95 ha. Walory przyrodnicze i stosowne formy ochrony, spełniały od 1921 r. kryteria obowiązującej obecnie międzynarodowej definicji parku narodowego.

W 1977 roku UNESCO włączyło Białowieski Park Narodowy w poczet światowych rezerwatów biosfery, a w 1979 r. uznano go za pierwszy i jedyny w Polsce przyrodniczy obiekt Dziedzictwa Światowego. W 1992 roku UNESCO rozszerzyło granice Obiektu Dziedzictwa Światowego na przyległą do BPN część białoruskiego parku narodowego "Bieławieżskaja Puszcza". W ten sposób powstał polsko - białoruski transgraniczny Obiekt Dziedzictwa Światowego. W 1997 przyznano parkowi Dyplom Europy.

Powierzchnia Białowieskiego Parku Narodowego - łącznie 10517,27 ha - objęta jest zróżnicowanymi formami ochrony przyrody, w tym:

- pod ochroną ścisłą - 5726,10 ha

- pod ochroną czynną - 4439,16 ha
- pod ochroną krajobrazową - 352,01 ha

Walory...

- Rezerwat Pokazowy Żubrów,
- Muzeum Przyrodniczo-Leśne,
- Park Pałacowy,
- Obręb Ochronny Orłówka (trasa w obszarze objętym ochroną ścisłą),
- Obręb Ochronny Hwoźna.



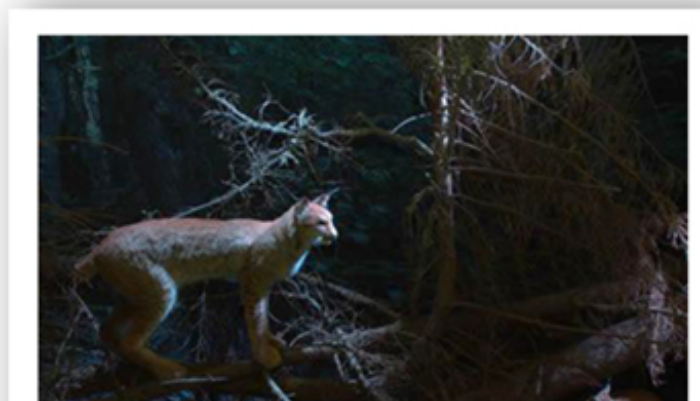
Na turystów czekają:

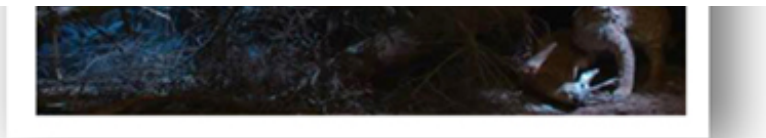
Bez licencjonowanego przewodnika:

- Rezerwat Pokazowy Żubrów,
- wystawy czasowe w Muzeum Przyrodniczo-Leśnym,
- Park Pałacowy,
- Obręb Ochronny Hwoźna

Z licencjonowanym przewodnikiem można zwiedzać:

- ekspozycję stałą w Muzeum Przyrodniczo-Leśnym,
- Obwód Ochronny Orłówka (trasa w obszarze objętym ochroną ścisłą).





Rysie - ekspozycja Muzeum Przyrodniczo- Leśnego

Fot. Białowieski Park Narodowy